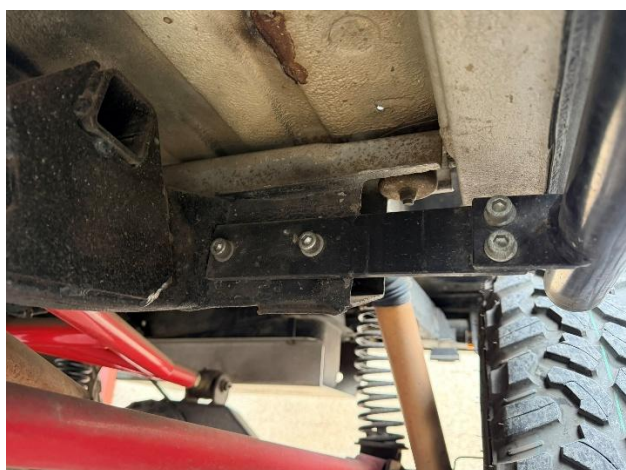
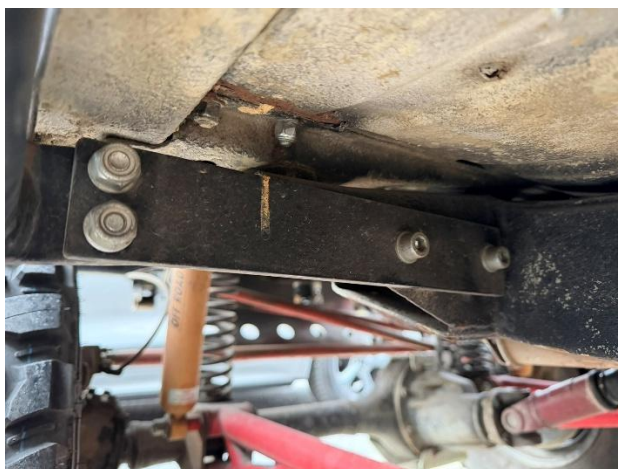


SOTTOPORTA TUBOLARI SUZUKI SAMURAI



ISTRUZIONI:

Posizionare l'auto in officina; se possibile alzarla sul ponte.

Montare le staffe anteriori, centrali e posteriori come da illustrazioni, senza stringere i bulloni; applicare se non presenti sul telaio, 2 fori nella parte anteriore e 2 fori nella parte posteriore, per un totale di 8 fori tra parte destra e sinistra.

Appoggiare il sottoporta in posizione corretta contro le piastre di attacco al telaio ed imbullonare tutto assieme.

Una volta posizionato tutto correttamente, stringere tutti i bulloni.

Ripetere l'operazione anche per l'altro sottoporta.

BULLONERIA, inclusa nel prodotto:

N. 16 VITI TE 10X35 ZINCATE

N. 16 DADI AUTOBLOCCANTI D.10 ZINCATI

N. 32 RONDELLE PIANE D.10 ZINCATE